

MCBRIDE 2509

Wait-and-See McBride 2

Reg Nr: 2010764377

Teler: John Sieberhagen

Gebore: 22-10-2002



McBride

BOSSIDE RUBEN

WAIT-AND-SEE MAANDAG 204

U-EX 93	EX 93	KgM	%V	%P
2.03	12 213	3,82	3,10	
3.07	16 346	3,50	2,95	
4.07	16 058	3,30	2,98	
6.00	13 706	3,54	3,17	
7.02	13 634	3,40	2,88	

MARKER

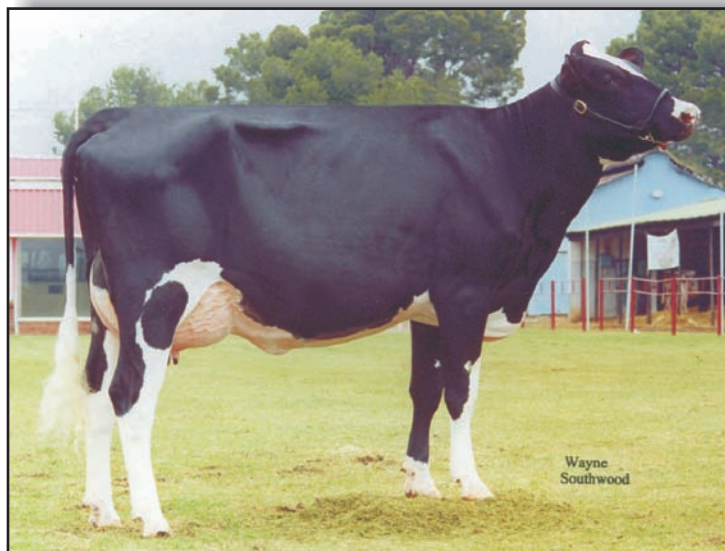
MAANDAG 128

U-EX 92	EX 93	KgM	%V	%P
2,03	10 027	4,23	3,51	
3,05	11 283	4,43	3,40	
4,08	12 239	4,51	3,37	
5,11	10 107	4,30	3,36	
7,00	11 736	3,81	3,36	
8,03	12 423	3,97	3,31	

Volgende moeder het ook 6 laktasies voltooi

NAGESLAGTOETSDATA - PRODUKSIE

Dogters: 26 + 4 RIP	
Beraamde Teeltwaardes	
Melk	+532kg
Bottervet	+6kg
BV. % Verskil	- 0,15
Proteïen	+12kg
Prot. % Verskil	-0,06
BVI	108
Uiergesondheids Indeks	98
Reproduksie	89
Kalwingsgemak	-1



Wait-and-See Maandag 204. Jongkoei Kampioen by die "All Africa Expo" en moeder van McBride

BUL VAN DIE JAAR 2009

• Teel hoë tipe en produksie

• 'n Maklike bul om regdeur die kudde te gebruik

• 'n Superster pakket

NAGESLAGTOETSDATA - TIPE

Standaard Afwykings vir Liniëre Eienskappe

Dogters: 13

		2	1	0	1	2		
Kruishoogte	Kort						Hoog	0.60+
Borsbreedte	Nou						Breed	0.13+
Liggaamskapasiteit	Vlak						Diep	0.71+
Suiwelvorm	Rond						Skerp	0.90+
Kruishelling	Hoog						Laag	0.22+
Kruisbreedte	Nou						Wyd	0.65+
Bene Agter	Kohakkig						Vierkantig	0.32+
Bene Sykant	Regop						Sekel	0.30+
Hoefdiepte	Vlak						Diep	0.17+
Vooruieraanhegting	Los						Sterk	1.73+
Voorspeenplasing	Wyd						Binne	1.48+
Speenlengte	Kort						Lank	0.85 -
Uierdiepte	Diep						Vlak	1.17+
Agteruier Hoogte	Laag						Hoog	1.21+
Agteruier Breedte	Nou						Breed	1.22+
Mediale Ligament	Swak						Sterk	0.45+
Uier Samestelling								1.68+
Funksionele Konform.								1.91+



McBride dogters by Gert Tack



Wayne
Southwood

Taka Bride Anine 0504, McBride dogter by Gert Tack



Adderley McBride 0603 was 2de in die Jongkoeiklas met die Philadelphia kuddekompetisie



**Die keuse vir
uitstaande tipe**